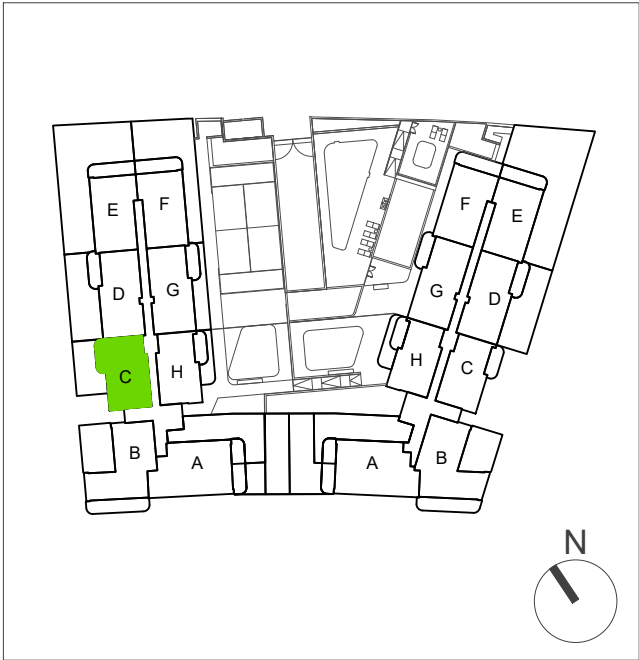
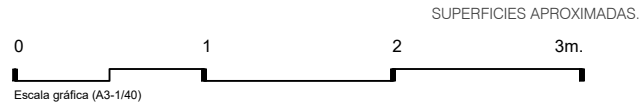


Portal 2 - 1°C

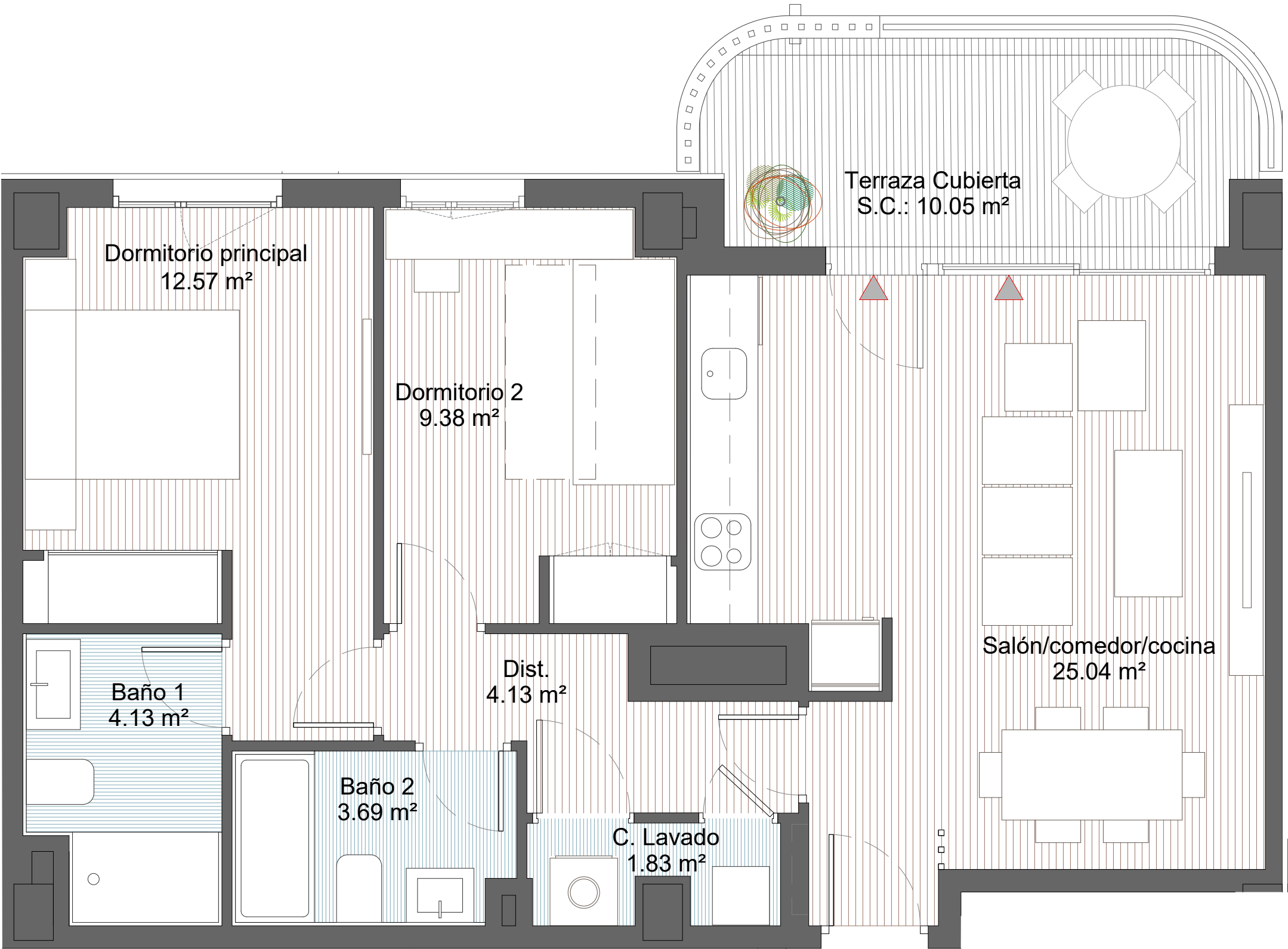


| | |
|-------------------------------------|-----------|
| Sup. Útil Interior Vivienda | 60.77 m²u |
| Sup. Construida (incl. pp / ZZ.CC.) | 93.34 m²c |
| Sup. Construida Exterior Cubierta | 10.05 m²c |
| Sup. Construida Exterior Descub. | 00.00 m²c |



| ESCALA CALIFICACIÓN ENERGÉTICA | Consumo de Energía kWh/m² año | Emisiones kg CO ₂ /m² año |
|--------------------------------|-------------------------------|--------------------------------------|
| A más eficiente | 13,88 A | 2,38 A |
| B | | |
| C | | |
| D | | |
| E | | |
| F | | |
| G menos eficiente | | |

CALIFICACIÓN ENERGÉTICA DE PROYECTO



PLANO SUJETO A CAMBIOS POR POSIBLES MODIFICACIONES DEL PROYECTO, SEGÚN SE REGULA EN CONTRATO.
LA SUPERFICIE CONSTRUIDA INCLUYE LA PARTE PROPORCIONAL DE ZONAS COMUNES.
EL MOBILIARIO DE INTERIOR / EXTERIOR Y EL AJARDINAMIENTO, ASÍ COMO LOS ELECTRODOMÉSTICOS NO REFLEJADOS EN LA MEMORIA DE CALIDADES, NO FORMAN PARTE DEL CONTRATO, Y SUS DIMENSIONES Y UBICACIÓN EN ESTE PLANO SON ORIENTATIVAS.
LOS APARATOS SANITARIOS Y ELECTRODOMÉSTICOS INCLUIDOS EN LA MEMORIA DE CALIDADES, SI FORMAN PARTE DEL CONTRATO, Y SUS DIMENSIONES Y UBICACIÓN EN ESTE PLANO SON ORIENTATIVAS.

Superficies según Decreto 218 / 2005

| | |
|---|-----------|
| Sup. Útil Total | 65.04 m²u |
| Sup. Construida Total (incl. pp / ZZ.CC.) | 88.32 m²c |